



Helping students find Connection, Compassion & Character  
P.O. BOX 300 • 400 FLEMINGTON DRIVE • LAKE WACCAMAW, NORTH CAROLINA

Dear Parent or Guardian,

Each year, students in English learner programs take the ACCESS for ELLs language proficiency test. The test measures academic English language proficiency for students learning English in our school and throughout our state.

With this letter are two flyers: What is ACCESS for ELLs?  
What is Language Testing?

Teachers in our school use the test results to help them make decisions about instruction for your child. Teachers also use these test scores to monitor the progress your child makes toward English proficiency.

The ACCESS testing dates are February 28th and 29th. It is especially important that your student participates in this testing. Please make sure that your child is present on these dates.

Please contact us if you have questions about the ACCESS for ELLs test.

Sincerely,

Dr. Cathy Gantz, Thomas Academy Principal



Helping students find Connection, Compassion & Character  
P.O. BOX 300 • 400 FLEMINGTON DRIVE • LAKE WACCAMAW, NORTH CAROLINA

Estimado padre o tutor legal:

Todos los años, los estudiantes inscritos en programas de aprendizaje de inglés reciben el examen de dominio del lenguaje—conocido como ACCESS for ELLs. El examen mide el desempeño lingüístico académico del idioma inglés de los estudiantes que son parte de esta población en nuestra escuela y en todo el estado.

Adjunto a esta carta se incluye más información: ¿Qué es ACCESS for ELLs?  
¿Qué son las pruebas de lenguaje?

Las fechas para el examen ACCESS son el 28 y 29 de febrero. Es especialmente importante que su estudiante participe en este examen. Por favor asegúrese de que su estudiante este presente en estos días.

En nuestra escuela, los maestros usan esta información para asesorarse y tomar decisiones sobre la instrucción de su hijo/a. Los maestros también usan las calificaciones del examen para monitorear el progreso de su hijo/a en el dominio del inglés.

Favor de comunicarse con nosotras si tiene preguntas acerca del examen ACCESS for ELLs.

Atentamente,

Dra. Cathy Gantz, directora de la Academia Thomas

# What is ACCESS for ELLs?

**ACCESS for ELLs is an English language proficiency test that measures students' academic English language skills.**

---

Your child was identified as an ELL, which means your child can have instruction in English, in addition to taking other classes. ELLs take an English language proficiency test every year.

Testing helps teachers understand whether students have the language skills they need to fully participate in the classroom. Your child's teachers use ACCESS for ELLs test scores as they decide how best to teach your child.

Test scores also help teachers track your child's progress in learning academic English and help schools decide what English language support services to provide. You can use test information to advocate for your child at school.



## **ELL**

An English language learner, or ELL, is a student who has the opportunity to receive instruction in English, in addition to taking other classes. ELLs are tested every year to help teachers understand their language skills, but you have the right to accept or decline language support.

## **Language Proficiency**

A language proficiency level is a measurement of where students are in the ongoing process of building language skills. When students reach the highest levels of language proficiency, they no longer need language support services.

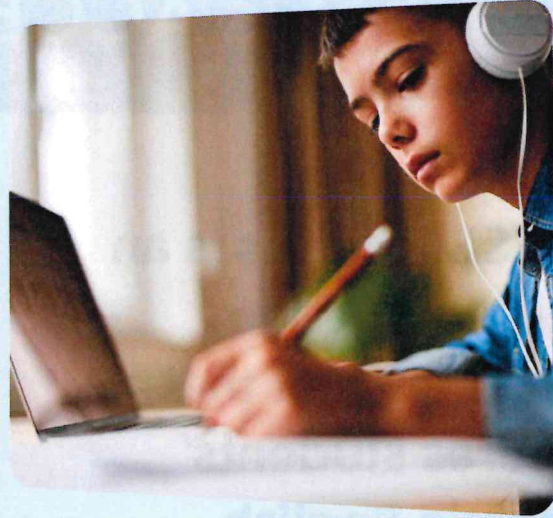


**WIDA™**

WIDA is housed within the Wisconsin Center for Education Research at the University of Wisconsin-Madison.  
© 2020 The Board of Regents of the University of Wisconsin System, on behalf of WIDA

## ACCESS for ELLs Assessments

- ACCESS for ELLs is available in a paper-and-pencil or computer-based format.
- Kindergarten ACCESS for ELLs uses stories and activities to keep young learners engaged.
- Alternate ACCESS for ELLs is a test that support teams can elect to use for students with the most significant cognitive disabilities. It offers extra support and gives students multiple opportunities to respond to test items.



**Talk with teachers about ACCESS for ELLs testing plans at your child's school.**

Your child does not need to study for ACCESS for ELLs. The test is an opportunity for students to demonstrate all the ways that they understand and can communicate in English.

Prepare for test day by making sure your child gets plenty of sleep and eats breakfast.

Talk with your child's teachers about when you will receive test scores, how your child's school uses those scores, and how language support changes as your child builds English language skills.

## Questions you can ask

- When will my child take ACCESS for ELLs?
- When will I receive my child's ACCESS for ELLs test scores?
- How are test scores used to help my child make progress in learning academic English?
- How do you decide when my child stops receiving language support?



**WIDA**<sup>™</sup>

WIDA is housed within the Wisconsin Center for Education Research at the University of Wisconsin-Madison.  
© 2020 The Board of Regents of the University of Wisconsin System, on behalf of WIDA

# ¿Qué es ACCESS for ELLs?

**ACCESS for ELLs es una prueba que mide las habilidades lingüísticas del inglés académico de los estudiantes.**

Se identificó a su hijo/a como un ELL (aprendiz del idioma inglés), lo que significa que puede recibir instrucción en inglés además de tomar otras clases. Los estudiantes ELL toman una prueba de habilidad lingüística del idioma inglés todos los años.

Las pruebas ayudan a los maestros a comprender si los estudiantes tienen las habilidades lingüísticas necesarias para participar plenamente en el aula. Los maestros de su hijo/a usan las puntuaciones de la prueba ACCESS for ELLs para determinar el mejor método de enseñanza.

Las puntuaciones de las pruebas también ayudan a los maestros a hacer un seguimiento del progreso del niño/a en el aprendizaje del inglés académico y ayudan a las escuelas a decidir qué servicios de apoyo lingüístico del idioma inglés ofrecer. Usted puede usar la información de la prueba para apoyar a su hijo/a en casa.



## **ELL**

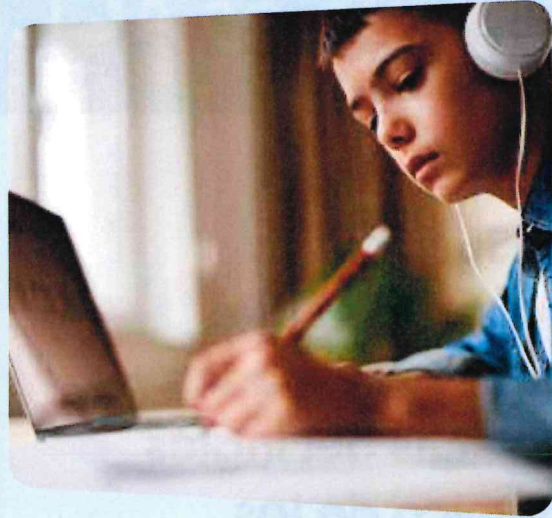
Un aprendiz del idioma inglés o ELL (por sus siglas en inglés) es un estudiante que tiene la oportunidad de recibir instrucción en inglés, además de tomar otras clases. Cada año se evalúa a los estudiantes ELL para ayudar a que los maestros comprendan sus habilidades lingüísticas, pero usted tiene el derecho de aceptar o rechazar el apoyo lingüístico.

## **Capacidad lingüística**

El nivel de capacidad lingüística define dónde se encuentran los estudiantes en el proceso continuo de desarrollo de las habilidades lingüísticas. Cuando los estudiantes alcanzan los mayores niveles de capacidad lingüística, ya no necesitan servicios de apoyo lingüístico.

## Evaluaciones de ACCESS for ELLs

- ACCESS for ELLs está disponible en formato impreso o por computadora.
- Kindergarten ACCESS for ELLs usa cuentos y actividades para mantener entretenidos a los aprendices más jóvenes.
- Alternate ACCESS for ELLs es una prueba que los equipos de apoyo pueden usar para los estudiantes con discapacidades cognitivas. Ofrece apoyo adicional y brinda a los estudiantes varias oportunidades de completar los ejercicios en la prueba.



**Hable con los maestros acerca de los planes de pruebas de ACCESS for ELLs en la escuela de su hijo/a.**

Su hijo/a no necesita estudiar para ACCESS for ELLs. La prueba es una oportunidad para que los estudiantes puedan demostrar su capacidad lingüística en el inglés.

Prepárese para el día de la prueba asegurándose de que su hijo/a duerma lo suficiente y desayune.

Hable con los maestros de su hijo/a acerca de cuándo recibirá las puntuaciones, cómo usa la escuela de su hijo/a esas puntuaciones y cómo cambia el apoyo lingüístico a medida que su hijo/a desarrolla las habilidades del idioma inglés.

## Preguntas que puede hacer

- ¿Cuándo tomará mi hijo/a la prueba ACCESS for ELLs?
- ¿Cuándo recibiré las puntuaciones de la prueba?
- ¿Cómo se usan las puntuaciones de la prueba para ayudar a que mi hijo/a progrese en el aprendizaje del inglés académico?
- ¿Cómo deciden cuándo mi hijo/a deja de recibir apoyo lingüístico?



**WIDA™**

WIDA está ubicada dentro del Centro de Investigación Educativa de Wisconsin en la Universidad de Wisconsin-Madison. © 2020 Junta de Regentes del Sistema de la Universidad de Wisconsin, en representación de WIDA.